

HRAD JSEM VYSTAVĚL JAKO SVÉ **SÍDLO** A SOUČASNĚ JAKO **ÚTOČIŠTĚ PŘED NEPŘÍTELEM**. STALO SE TAK PŘED VÍCE NEŽ ŠESTI STY LETY. K JEHO VÝSTAVBĚ JSME POUŽILI MATERIÁL Z NEJBLIŽŠÍHO OKOLÍ.

JMENUJI SE
JINDŘICH Z LIPÉ
A VITÁM TĚ
NA SVÉM SÍDLE.

POZORUJ
**JAKÝ STAVEBNÍ MATERIÁL
JSME KE STAVBĚ HRADU POUŽILI**

PŘEMÝŠLEJ
KDE JSEM PŘIJÍMAL HOSTY

KDE JSEM MĚL SOUKROMÉ POKOJE

PRO ŽIVOT NA HRADĚ BYLA VELMI DŮLEŽITÁ **VODA**. **VYTÁPĚNÍ** ROZLEHLÝCH PROSTOR HRADU BYLO OBTÍŽNÉ. **HYGIENA** BYLA VE STŘEDOVĚKU ZNAČNĚ ODLIŠNÁ.

ZAMYSLI SE
K ČEMU JSME NA HRADĚ POTŘEBOVALI VODU

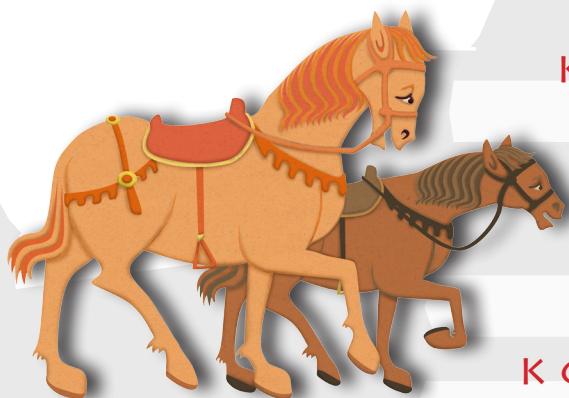
NAJDI NA HRADĚ MÍSTO, ODKUD JSME ČERPALI VODU

PŘEMÝŠLEJ
JAKÝM ZPŮSOBEM JSME NA HRADĚ TOPILI

NAJDI
KDE SE NA HRADĚ NACHÁZELY ZÁCHODY



NA HRADĚ BYLY I JINÉ **UŽITNÉ PROSTORY**, VE KTERÝCH SE NEBYDLELO. SOUČÁSTÍ HRADU BYLA TAKÉ **HRADNÍ KAPLE**.



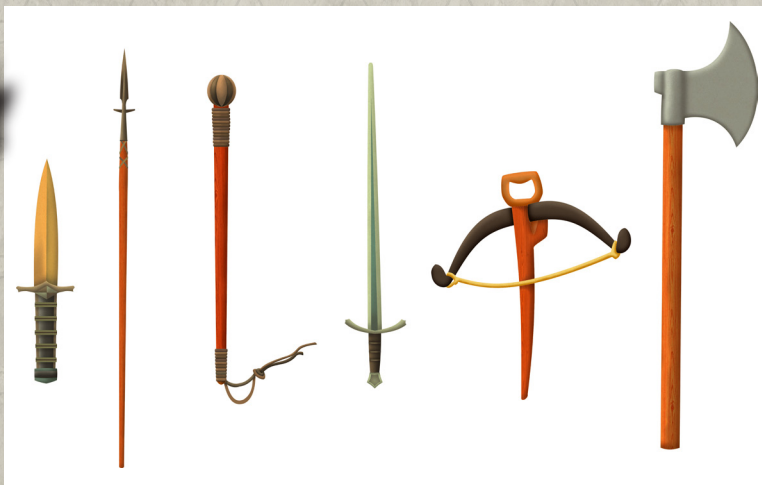
ZJISTI
KDE SE SKLADOVALY POTRAVINY
KDE SE VAŘILO
KDE BYLI USTÁJENI KONĚ
K ČEMU SLOUŽILA HRADNÍ KAPLE



ZBRANĚ BYLY V TĚŽKÝCH DOBÁCH STŘEDOVĚKU VELMI DŮLEŽITOU SOUČÁSTÍ KAŽDÉHO ŠLECHTICE A JEHO DRUŽINY.



ROZEZNÁŠ **STŘEDOVĚKÉ ZBRANĚ?**



PALCÁT
MEČ
KOPÍ
SEKERA
DÝKA
SAMOSTŘÍL

POVINNOSTI A DOVEDNOSTI ŠLECHTICE NA STŘEDOVĚKÉM HRADĚ BYLY RŮZNORODÉ.



JAK BYS TRÁVIL SVŮJ VOLNÝ ČAS NA MÉM HRADĚ?